

# Latitude 5175/5179

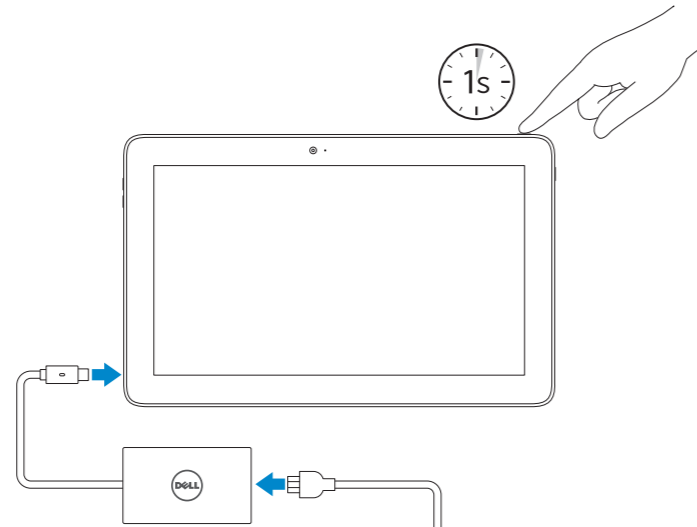
## Quick Start Guide

Snelstartgids  
Guide d'information rapide  
Schnellstart-Handbuch  
Guida introduttiva rapida



### 1 Connect the power cable and press the power button for 1 second

Sluit de stroomkabel aan en druk 1 seconde lang op de aan-uitknop  
Connectez le câble d'alimentation et appuyez sur le bouton d'alimentation pendant 1 seconde  
Stromkabel anschließen und Betriebsschalter für 1 Sekunde drücken  
Collegare il cavo di alimentazione e premere l'Accensione per 1 secondo



### 2 Finish Windows setup

Voltooi de Windows-setup | Terminez l'installation de Windows  
Windows-Setup abschließen | Terminare l'installazione di Windows



#### Enable Dell updates

Schakel Dell-updates in  
Activer les mises à jour Dell  
Dell-Aktualisierungen aktivieren  
Abilitare gli aggiornamenti Dell



#### Connect to your network

Maak verbinding met uw netwerk  
Connectez-vous à votre réseau  
Mit dem Netzwerk verbinden  
Connettere alla rete

- NOTE:** If you are connecting to a secured wireless network, enter the password for the wireless network access when prompted.
- N.B.:** Als u verbinding maakt met een beveiligd draadloos netwerk, vul dan het wachtwoord voor het netwerk in wanneer daar om gevraagd wordt.
- REMARQUE :** si vous vous connectez à un réseau sans fil sécurisé, saisissez le mot de passe d'accès au réseau sans fil lorsque vous y êtes invité.
- ANMERKUNG:** Wenn Sie sich mit einem geschützten Wireless-Netzwerk verbinden, geben Sie das Kennwort für das Wireless-Netzwerk ein, wenn Sie dazu aufgefordert werden.
- N.B.:** se ci si sta connettendo a una rete senza fili protetta, inserire la password di accesso alla rete senza fili quando richiesto.



#### Sign in to your Microsoft account or create a local account

Meld u aan bij uw Microsoft-account of maak een lokale account aan  
Connectez-vous à votre compte Microsoft ou créez un compte local  
Bei Ihrem Microsoft-Konto anmelden oder lokales Konto erstellen  
Effettuare l'accesso al proprio account Microsoft oppure creare un account locale

### Create recovery drive

Herstelstation maken | Créer un lecteur de récupération  
Wiederherstellungslaufwerk erstellen | Creare unità di ripristino

In Windows search, type **Recovery**, click **Create a recovery drive**, and follow the instructions on the screen.

Vul **Herstel** in het zoekscherm van Windows in, klik op **Een herstelstation maken** en volg de instructies op het scherm.

Dans la zone de recherche Windows, cliquez sur **Récupération**, puis cliquez sur **Créer un lecteur de récupération**, et suivez les instructions à l'écran.

Geben Sie in der Windows-Suche **Wiederherstellung** ein, klicken Sie auf **Wiederherstellungslaufwerk erstellen** und folgen Sie den Anweisungen auf dem Bildschirm.

Su Windows search, digitare **Ripristino**, fare clic su **Crea unità di ripristino** e seguire le istruzioni visualizzate sullo schermo.

### Locate Dell apps

Dell-apps zoeken | Localiser les applications Dell  
Dell Apps ausfindig machen | Individuare le app Dell



#### Register your computer

Registreer de computer | Enregistrez votre ordinateur  
Computer registrieren | Registrare il computer



#### SupportAssist Check and update your computer

Controleer de computer en werk deze bij  
Recherchez des mises à jour et installez-les sur votre ordinateur  
Computer überprüfen und actualisieren  
Verificare e aggiornare il computer

#### Product support and manuals

Productondersteuning en handleidingen  
Support produits et manuels  
Produktsupport und Handbücher  
Supporto prodotto e manuali

[Dell.com/support](https://Dell.com/support)  
[Dell.com/support/manuals](https://Dell.com/support/manuals)  
[Dell.com/support/windows](https://Dell.com/support/windows)

#### Contact Dell

Neem contact op met Dell | Contacter Dell  
Kontaktaufnahme mit Dell | Contattare Dell

[Dell.com/contactdell](https://Dell.com/contactdell)

#### Regulatory and safety

Regelgeving en veiligheid  
Règlementations et sécurité  
Sicherheitshinweise und Zulassungsinformationen  
Normative e sicurezza

[Dell.com/regulatory\\_compliance](https://Dell.com/regulatory_compliance)

#### Regulatory model

Wettelijk model  
Modèle réglementaire  
Muster-Modellnummer  
Modello di conformità alle normative

**T04E**

#### Regulatory type

Wettelijk type | Type réglementaire  
Muster-Typnummer | Tipo di conformità

**T04E001**

#### Computer model

Computermodel | Modèle de l'ordinateur  
Computermodell | Modello computer

**Latitude 5175/5179**



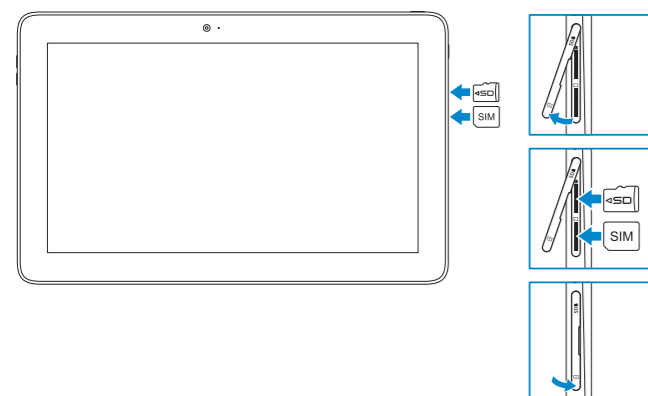
## Inserting micro-SIM card and microSD card — optional

micro-simkaart en microSD-kaart plaatsen — optioneel

Insérer une carte micro SIM et microSD — en option

Einsetzen der Micro-SIM-Karte und der microSD-Karte — optional

Inserimento delle schede micro-SIM e microSD — opzionale



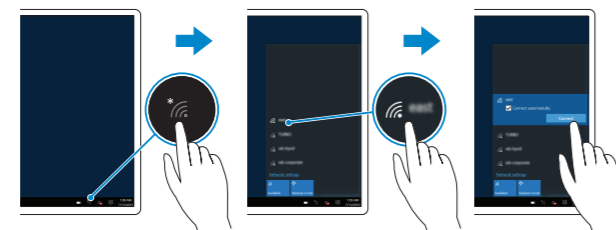
## Connecting to your network — optional

Verbinding maken met uw netwerk — optioneel


Vous connectez au réseau — en option


Verbinden mit Ihrem Netzwerk — optional


Connessione alla rete — opzionale



In the system tray, tap the wireless icon , select your network, and tap **Connect**.

Tik in de taakbalk op het pictogram voor draadloos netwerk , selecteer uw netwerk en tik op **Verbinden**.

Dans la zone de notification de Windows, appuyez sur l'icône de réseau sans fil , sélectionnez votre réseau et appuyez sur **Connecter**.

Tippen Sie in der Taskleiste auf das Wireless-Symbol , wählen Sie Ihr Netzwerk aus, und tippen Sie auf **Verbinden**.

Nella barra delle applicazioni, toccare l'icona di rete senza fili , selezionare la rete e toccare **Connetti**.

**NOTE:** For mobile broadband connection, you may need to activate your network service before connecting.

**N.B.:** Voor een mobiele breedbandverbinding kan het zijn dat u uw netwerksservice moet activeren voordat u verbinding maakt.

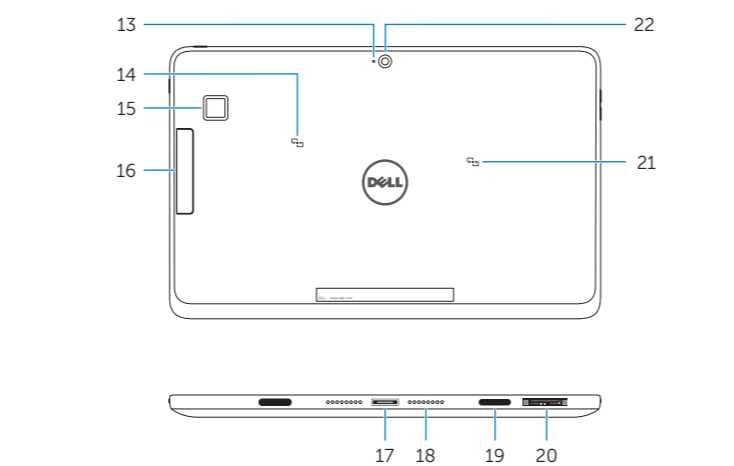
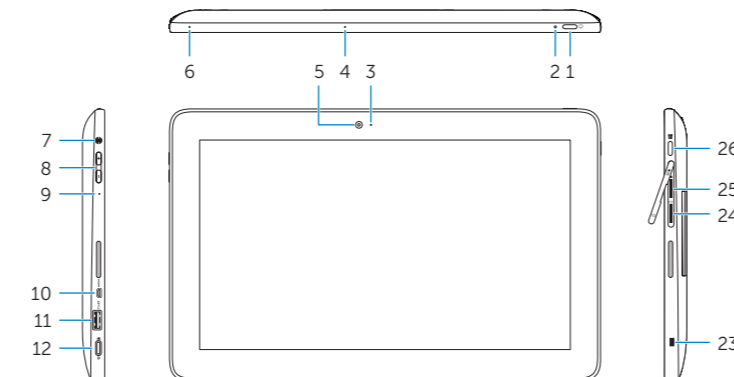
**REMARQUE :** pour les connexions à haut débit, il se peut que vous deviez d'abord activer votre service réseau avant de tenter d'établir une connexion.

**ANMERKUNG:** Bei einer mobilen Breitbandverbinding müssen Sie vor dem Herstellen einer Verbindung Ihren Netzwerkdienst aktivieren.

**N.B.:** per la connessione a banda larga mobile, è necessario attivare il servizio di rete prima di effettuare la connessione.

## Features

Kenmerken | Caractéristiques | Funktionen | Funzioni



1. Power button
2. Power and battery-charge status light
3. Camera-status light
4. Microphone
5. Front camera
6. Microphone
7. Headset port
8. Volume-control buttons (2)
9. Microphone
10. Micro-HDMI port
11. USB 3.0 port
12. USB 3.0 and power-adaptor port (USB-C)
13. Microphone
14. NFC-sensor area (Latitude 5175 only)

1. Aan-uitknop
2. Statuslampjes stroom en batterijlading
3. Statuslampje camera
4. Microfoon rechts
5. Camera aan voorzijde
6. Microfoon links
7. Headsetpoort
8. Bedieningsknoppen voor helderheid (2)
9. Microfoon
10. Micro-HDMI-poort
11. USB 3.0-poort
12. Poort voor USB 3.0 en netadapter (USB-C)
13. Microfoon
14. NFC-sensorgebied (alleen Latitude 5175)

15. Fingerprint reader (Latitude 5179 only)
16. Smart-card reader (Latitude 5179 only)
17. Docking connector
18. Docking pins (2)
19. Docking slots (2)
20. Service Tag label
21. NFC-sensor area (Latitude 5179 only)
22. Rear camera
23. Security-cable slot
24. Micro-SIM card slot
25. microSD-card slot
26. Windows button

15. Vingerafdruklezer (alleen Latitude 5179)
16. Smartcardlezer (alleen Latitude 5179)
17. Koppelingsconnector
18. Dockpennen (2)
19. Docksleuven (2)
20. Servicetag
21. NFC-sensorgebied (alleen Latitude 5179)
22. Camera aan achterzijde
23. Sleuf voor beveiligingskabel
24. Sleuf voor microsimkaart
25. Sleuf voor microSD-kaart
26. Windows-knop

1. Bouton d'alimentation
2. Voyants d'état de l'alimentation et de la batterie
3. Voyant d'état de la caméra
4. Microphone droit
5. Caméra avant
6. Microphone gauche
7. Port pour casque
8. Boutons de contrôle du volume (2)
9. Microphone
10. Port micro-HDMI
11. Port USB 3.0
12. Port d'alimentation et USB 3.0 (USB-C)
13. Microphone
14. Zone du capteur NFC (uniquement sur le modèle Latitude 5175)

1. Betriebsschalter
2. Statusanzeige für Netz und Batterieladezustand
3. Kamerastatusanzeige
4. Rechtes Mikrofon
5. Kamera an der Vorderseite
6. Linkes Mikrofon
7. Kopfhöreranschluss
8. Lautstärketasten (2)
9. Mikrofon
10. Micro-HDMI-Anschluss
11. USB 3.0-Anschluss
12. USB-3.0- und Netzadapteranschluss (USB-C)
13. Mikrofon
14. NFC-Sensorgebiet (nur Latitude 5175)

15. Lecteur d'empreintes digitales (uniquement sur le modèle Latitude 5179)
16. Lecteur de cartes à puce (uniquement sur le modèle Latitude 5179)
17. Connecteur d'amarrage
18. Broches de connexion (2)
19. Fentes de connexion (2)
20. Étiquette de numéro de série
21. Zone du capteur NFC (réservé au modèle Latitude 5179)
22. Caméra arrière
23. Emplacement pour câble de sécurité
24. Emplacement de la carte micro-SIM
25. Logement de carte microSD
26. Bouton Windows

15. Fingerabdrucklezer (nur Latitude 5179)
16. Smart-card-Leser (nur Latitude 5179)
17. Docking-Anschluss
18. Docking-Stifte (2)
19. Docking-Steckplätze (2)
20. Service-Tag-Etikett
21. NFC-Sensorgebiet (nur Latitude 5179)
22. Kamera an der Rückseite
23. Sicherheitskabeleinschub
24. Micro-SIM-Kartensteckplatz
25. microSD-Kartensteckplatz
26. Windows-Taste

1. Accensione
2. Indicatore di stato alimentazione e carica della batteria
3. Indicatore di stato della fotocamera
4. Microfono di destra
5. Fotocamera anteriore
6. Microfono di sinistra
7. Porta auricolare
8. Pulsanti del controllo volume (2)
9. Microfono
10. Porta Micro-HDMI
11. Porta USB 3.0
12. Porta USB 3.0 e dell'adattatore dell'alimentazione (USB-C)
13. Microfono
14. Area sensore NFC (solo Latitude 5175)

15. Lettore di impronte digitali (solo Latitude 5179)
16. Lettore di smart card (solo Latitude 5179)
17. Connettore dell'alloggiamento
18. Piedini dell'alloggiamento (2)
19. Slot di alloggiamento (2)
20. Etichetta Numero di servizio
21. Area sensore NFC (solo Latitude 5179)
22. Fotocamera posteriore
23. Slot cavo di protezione
24. Alloggiamento per scheda micro-SIM
25. Slot scheda microSD
26. Pulsante Windows

15. Lettore di impronte digitali (solo Latitude 5179)
16. Lettore di smart card (solo Latitude 5179)
17. Connettore dell'alloggiamento
18. Piedini dell'alloggiamento (2)
19. Slot di alloggiamento (2)
20. Etichetta Numero di servizio
21. Area sensore NFC (solo Latitude 5179)
22. Fotocamera posteriore
23. Slot cavo di protezione
24. Alloggiamento per scheda micro-SIM
25. Slot scheda microSD
26. Pulsante Windows